

# オールアルミ野立架台



## 主材シリーズ



従来型  
ボルト横止め



T型タイプ  
ボルト裏止め



T型タイプ  
ボルト裏止め(菱形ボルト)

## レールシリーズ

突起レール



R001

平レール



R005

パネル裏止め



R013

豪雪強風用



R034



R007



R052



R009



R036



## 性能特徴

- 1 軽量材質  
見た目がきれい、運搬や取付容易
- 2 高効率な施工  
仮組立出荷・施工時間や人件費大幅削減
- 3 環境に優しい  
高耐久性・多地質適用・リサイクル可能
- 4 多様な製品  
具体案件によって最適提案、複雑地形対応  
多様化構造: W型・N型・A型・T型・多段架台

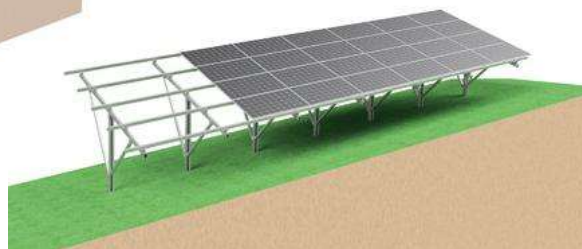
## 基本情報

材質	基礎	保証期間	準拠基準
高強度アルミ AL6005-T5 ステンレスSUS304	スクリー杭 コンクリート	10年品質保証 25年使用可能	JIS C 8955 : 2017 ガイドライン2019年・2021年度版 電気設備の技術基準の解釈

# 一本足架台 (ラミング・キャストイン)



平地設置



山林・傾斜地  
東西傾斜0~60度対応

## 東西傾斜調整金具



## 部材構成



連結部材



横レール



レール連結部材



仮組立



J型パイル



端部押さえ金具



中間押さえ金具



レール固定金具



## 性能特徴

- 1 **軽量材質**  
見た目がきれい、運搬や取付容易
- 2 **高効率な施工**  
仮組立出荷・施工時間や人件費大幅削減  
架台支柱を兼ねて、優れた施工性
- 3 **環境に優しい**  
高耐久性・多地質適用・リサイクル可能
- 4 **多様な製品**  
具体案件によって最適提案、柔軟性に富み、  
ゴルフ場や山林等の複雑地形でも簡単に設置

## 基本情報

### 材質

高強度アルミAL6005-T5  
ステンレスSUS304  
鋼製柱Q235B

### 基礎

J型杭  
C型杭

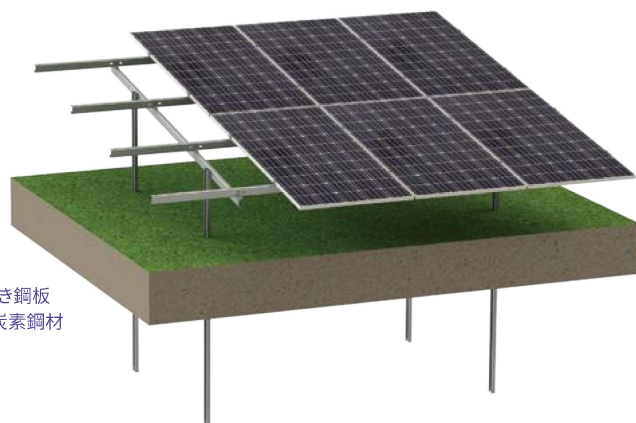
### 保証期間

10年品質保証  
25年使用可能

### 準拠基準

JIS C 8955 : 2017  
ガイドライン2019年・2021年度版  
電気設備の技術基準の解釈

# 野立スチール架台



- Zn-Al-Mg合金めっき鋼板
- 溶融亜鉛めっきの炭素鋼材

## 詳細図



## 部材構成



支柱



縦レール



横レール



レール連結部材



L型接合部材



中間押さえ金具



端部押さえ金具



## 性能特徴

- 高性能**  
高品質鋼材・Zn-Al-Mg鋼板を採用し、高強度なシステム性能
- 耐腐食性**  
鋼材が溶融亜鉛メッキされ、Zn-Al-Mg鋼板が自己修復能力を備え、優れた防せい防食性能
- 簡単や柔軟**  
モジュール化設計・取付容易・柔軟性
- システム安定性**  
強風地域や豪雪地帯に対応し、より安定性と信頼性に優れたシステム

基本情報	材質	基礎	保証期間	準拠基準
	Zn-Al-Mg鋼板 or Q235B鋼材	打込パイル スクリュー杭 コンクリート	10年品質保証 25年使用可能	JIS C 8955 : 2017 ガイドライン2019年・2021年度版 電気設備の技術基準の解釈

# カーポート架台



通常型



防雨型



## 部材構成



主材



大型レール



雨樋



防水レール



主材セット



レール連結部材



防水レール連結部材



端部押さえ金具



中間押さえ金具



レール固定金具

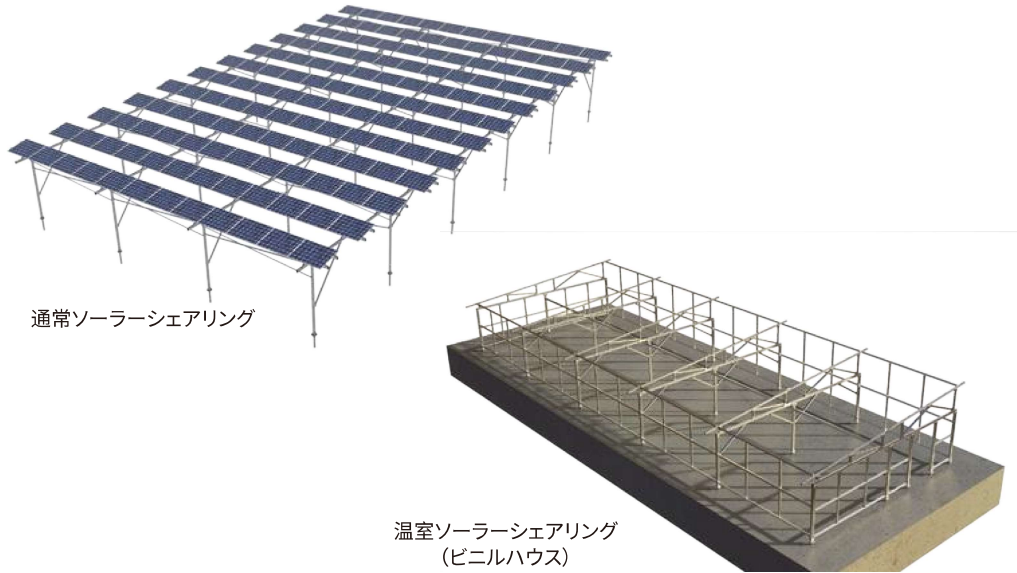
## 性能特徴

- 1 美しい仕上がり  
洗練されたデザイン、  
高耐久性・高耐腐食性
- 2 高い適応性  
敷地の広さに応じ、自由に柔軟な設計、  
快適な駐車スペース
- 3 軽量材質  
運搬や取付容易、施工性好
- 4 経済性・機能性に優れた  
雨漏れ構造、小型案件でも対応可能

## 基本情報

材質	基礎	保証期間	準拠基準
高強度アルミAL6005-T5 ステンレスSUS304	スクリュー杭 コンクリート	10年品質保証 25年使用可能	JIS C 8955 : 2017 ガイドライン2019年・2021年度版 電気設備の技術基準の解釈

# ソーラーシェアリング架台



通常ソーラーシェアリング

温室ソーラーシェアリング  
(ビニルハウス)



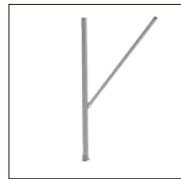
## 部材構成



横レール



主材仮組立セット



支柱仮組立セット



三角架台



主材連結部材



縦レール連結部材



中間押さえ金具



端部押さえ金具

## 性能特徴

- 1 **農業に最適設計**  
農業と共に発電、作物に合わせた遮光率、グリーンハウスとしても最高
- 2 **高い適応性**  
敷地に応じ柔軟な設計、最大スパン5~6m、農機や人作業のスペース確保
- 3 **軽量材質**  
運搬や取付容易、施工性好
- 4 **環境にやさしい**  
高耐久性・高耐腐食性・リサイクル可能

## 基本情報

材質	設置場所	保証期間	準拠基準
高強度アルミAL6005-T5 ステンレスSUS304	農地	10年品質保証 25年使用可能	JIS C 8955 : 2017 ガイドライン2019年・2021年度版 電気設備の技術基準の解釈

# 折板屋根架台



## 詳細図



三角架台



ラック工法



摺り込み金具(重ね式折板屋根)



摺り込み金具(ハゼ式折板屋根)

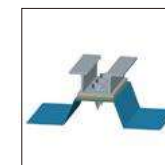
## 主な摺り込み金具



品番:RF-0001



品番:RF-0002



品番:RF-0003



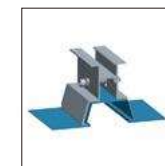
品番:RF-0041



品番:RF-0008



品番:RF-0009



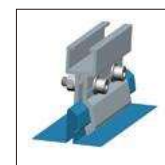
品番:RF-0015



品番:RF-0016



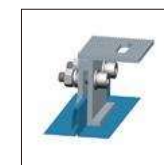
品番:RF-0017



品番:RF-0036



品番:RF-0007



品番:RF-0027

## 性能特徴

- 1 **軽量材質**  
見た目がきれい、運搬や取付容易  
屋根への荷重や損害が少ない
- 2 **高適応性**  
多様な屋根に適應、揃えたラインナップ  
で取付自由
- 3 **高効率な施工**  
仮組立出荷・施工時間や人件費大幅削減
- 4 **高安定性**  
高強度・高性能・高耐食性・塩害地域対応

## 基本情報

材質	適用パネル	保証期間	準拠基準
高強度アルミAL6005-T5 ステンレスSUS304	フレーム有 フレーム無	10年品質保証 25年使用可能	JIS C 8955 : 2017 ガイドライン2019年・2021年度版 電気設備の技術基準の解釈

# 瓦屋根・スレート屋根架台



## 部材構成



ボルト



フック



端部押さえ金具



中間押さえ金具



レール



レール連結部材



アース用ラグ



タッピングビス

## 主な屋根フック



品番: KS-RH-001



品番: KS-RH-002



品番: KS-RH-003



品番: KS-RH-004



品番: KS-RH-006



品番: KS-RH-007



品番: KS-RH-008



品番: KS-RH-009



品番: KS-RH-011



品番: KS-RH-012



品番: KS-RH-015



品番: KS-RH-016

## 基本情報

### 材質

高強度アルミ  
AL6005-T5  
ステンレスSUS304

### 準拠基準

AS/NZS 1170  
JISC8955-2017  
およびその他の国際基準

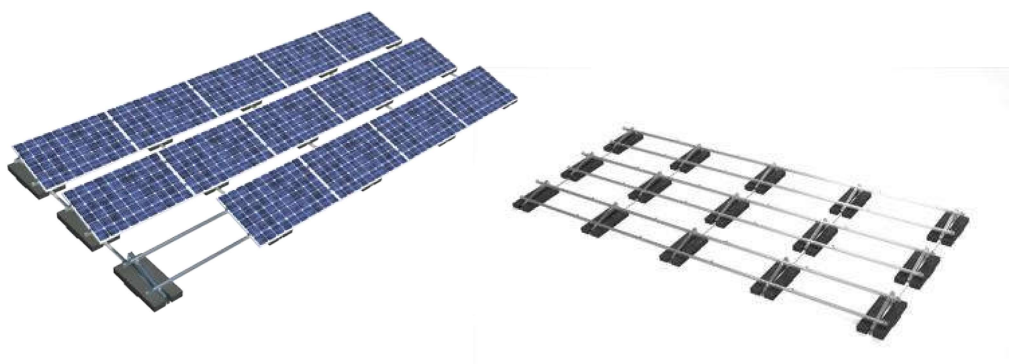
### 保証期間

10年品質保証  
25年使用可能

### 適用パネル

フレーム有  
フレーム無

# 陸屋根バラスト式架台



詳細図



三角架台取付



荷重トレー取付

## 部材構成



レール



三角架台セット



荷重トレー



端部押え金具



内側押え金具



L角押え金具



## 性能特徴

- 1 **優れた軽量材質**  
屋根を破壊しない、架台荷重が少なく、  
運送便利・取付容易
- 2 **高適応性**  
限られた屋根スペースを活用、利用率を高め、  
発電収益アップ
- 3 **高効率な施工**  
仮組立出荷・施工時間や人件費大幅削減
- 4 **高安定性**  
高強度・高性能・高耐食性・塩害地域対応

## 基本情報

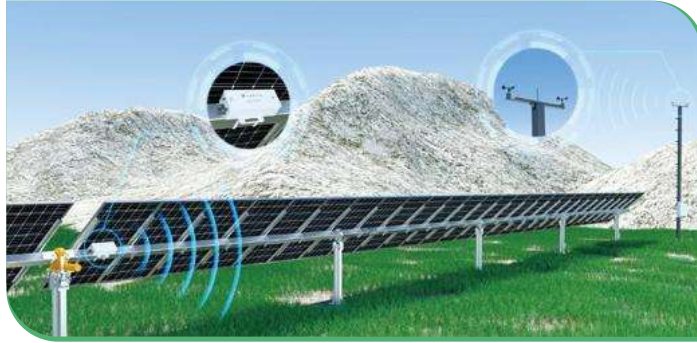
材質	適用パネル	保証期間	準拠基準
高強度アルミAL6005-T5 ステンレスSUS304	フレーム有 フレーム無	10年品質保証 25年使用可能	JIS C 8955 : 2017 ガイドライン2019年・2021年度版 電気設備の技術基準の解釈



# 智光追尾架台

## 発電量アップ

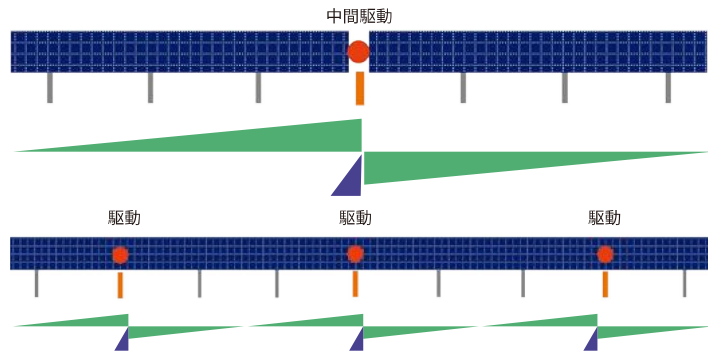
最先端のAI自己学習追尾方法  
完全にアップグレードされた追尾  
プログラムは、地形や架台の取付  
エラーによる引き起こされる角度  
偏差を最適化するために、最先端  
のAI自己学習計算方法が組み  
まれています。伝統的な追尾計算  
方法と比較して、発電量を2%~3%  
に増やすことができます。



## 高安定・高信頼性システム

### CPP風洞試験

全シリーズ製品は、CPP風洞試験  
レポートを取得し、空力作用下での  
トラッカーの不安定な結果をさら  
に研究し、強度と安定性の両方  
を保障するために、より安全な保護  
戦略を取得しています。



### マルチポイント同期駆動

マルチポイント駆動を採用し、  
システムの固有振動数と減衰  
比を改善し、安定性を増加し、  
同時に、構造応力集中を低下  
させ、システム耐風性を有効  
的に高めます。

- |             |               |               |
|-------------|---------------|---------------|
| ■ スピンドルトルク図 | ★ システム減衰比 ↑   | ★ スピンドルねじれ角 ↓ |
| ■ 柱曲げモーメント図 | ★ システム固有振動数 ↑ | ★ 主軸力 ↓       |

## 製品特徴



智能AI計算方法  
発電量アップ



210超高出力モジュール  
に全面対応

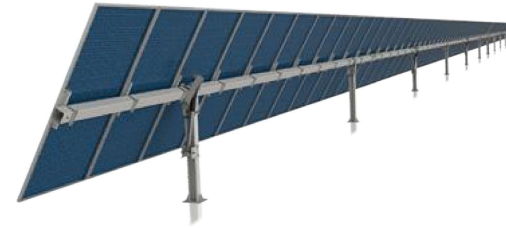


多種多様な地形に適応  
南北傾斜最大10~20%



便利な取付  
簡単なメンテナンス

## KST-1P 縦一段式平単軸追尾架台システム



- コストパフォーマンス  
高安全性・高率のシステム

## KST-2P 縦二段式平単軸追尾架台システム



- 中小風圧地域に適応する

## KST-2PM マルチドライブ縦二段式平単軸追尾架台システム



- マルチポイント同期駆動  
中高風圧地域に適応する

# スクリュー杭



鋼管直径	76・89mm等	材質	GB Q235B (JIS SS400相当)
鋼管厚み	3~3.5mm	表面処理	溶融亜鉛メッキ
杭長さ	1000~3000mm	表面皮膜厚み	>80μm
フランジ直径	200mm&220mm	準拠標準	GB/T709-2006
特殊仕様	全仕様可動式杭に製作可能。また、具体案件や顧客ニーズにより、カスタマイズ対応可能。		

## アタッチメント



## 地盤フィジビリティ評価

土質分類	適用可否
盛土	可
粘性土	可
シルト	可
砂質土	可
砂礫	可
礫	不可
硬い岩盤	不可
柔らかい岩盤	掘削後可



1. 原材料



2. 切断



3. 先端処理



4. 穴あけ



5. 溶接



6. 溶接亜鉛メッキ



7. 仕上げ・検査



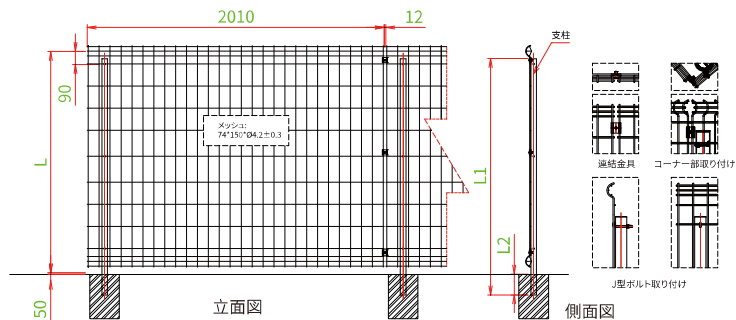
8. 入庫



9. 出荷

写真	パイプ 外径 (mm)	厚み (mm)	長さ (mm)	引張強度 (KN)							
				粘性土N値				砂質土N値			
				3	5	10	15	3	5	10	15
	φ76	3-3.5	1200	6.5	11.6	24.6	37.5	8.4	12.2	21.9	31.5
	φ76	3-3.5	1400	8.7	15.6	33.0	50.4	11.3	16.4	29.4	42.4
	φ76	3-3.5	1600	10.1	18.2	38.4	58.6	13.1	19.1	34.2	49.3
	φ76	3-3.5	1800	11.6	20.9	44.2	67.5	15.1	22.0	39.4	56.8
	φ76	3-3.5	2000	13.5	24.3	51.3	78.3	17.5	25.5	45.7	65.8
	φ76	3-3.5	2200	14.9	26.8	56.7	86.6	19.4	28.2	50.5	72.8
	φ76	3-3.5	2500	17.0	30.7	64.9	99.0	22.2	32.3	57.8	83.3
	φ76	3-3.5	3000	20.6	37.1	78.5	119.8	26.8	39.1	69.9	100.8

## フェンス(コンクリート基礎)



### 部品構成



### 寸法一覧

パネル高L	1000	1200	1500	1800	2000
柱長L1	1160	1410	1710	2060	2260
埋込長L2	200	250	250	300	300

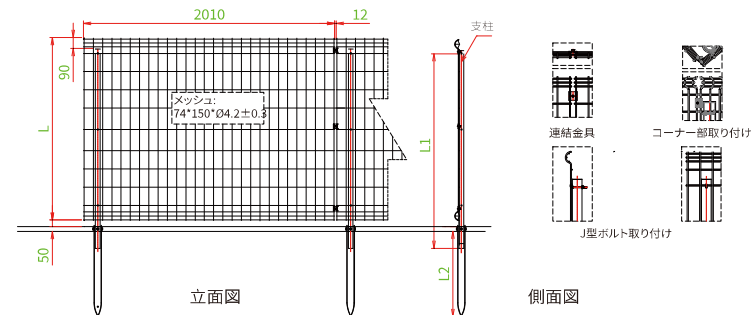
### 仕様明細

白  茶色  シルバー

品名	種類	仕様	材質
フェンスメッシュ	半丸型網★	74x150mm	鋼製 Q235材質 ★流動浸漬塗装 溶融亜鉛メッキ
	三角型網	糸 Φ4.2mm	
支柱	38 単管パイプ★	Φ 38xT1.5mm	
	48 単管パイプ	Φ 48xT2mm	
	40 角パイプ	40x40xT1.5mm	
柱キャップ	支柱サイズ対応	ゴムEPDM製	
連結部材	内六角 M6ボルト付き	アルミ AL6005-T5+SUS304	
ボルト類	J型内六角 M6ボルト	ステンレス製 SUS304	

上記★マーク付きの種類は弊社の一般標準仕様であります。もし他の希望仕様ございましたら、お気軽にお問い合わせください。

## フェンス(杭基礎)



### 部品構成



### 寸法一覧

パネル高L	1000	1200	1500	1800	2000
柱長L1	1160	1410	1710	2060	2260
埋込長L2	500	550	700	850	950

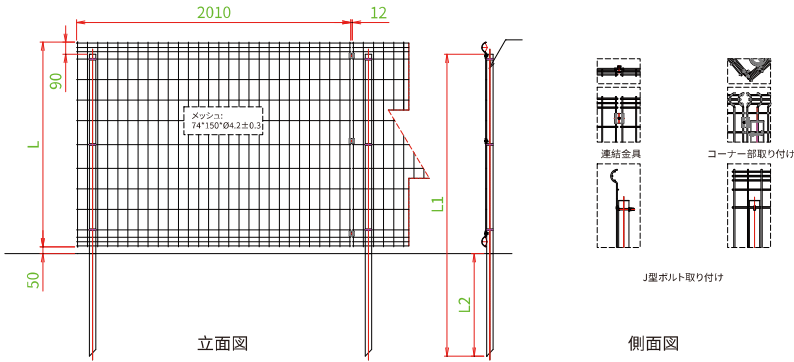
### 仕様明細

白  茶色  シルバー

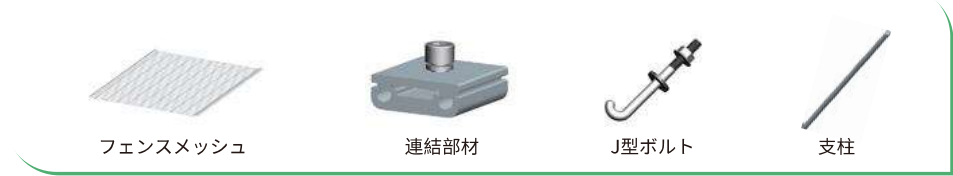
品名	種類	仕様	材質
フェンスメッシュ	半丸型網★	74x150mm	鋼製 Q235材質 ★流動浸漬塗装 or 溶融亜鉛メッキ
	三角型網	糸Φ 4.2mm	
支柱	38 単管パイプ★	Φ 38xT1.5mm	
	48 単管パイプ	Φ 48xT2mm	
基礎杭	48 単管杭★	Φ 48xT3mm	鋼製 Q235材質 溶融亜鉛メッキ
	60 単管杭	Φ 60xT3mm	
柱キャップ・防水ゴム		支柱サイズ対応	ゴム EPDM製
連結部材		内六角 M6ボルト付き	アルミ AL6005-T5+SUS304
ボルト類		J型内六角 M6ボルト 外六角 M10ボルト	ステンレス製 SUS304

上記★マーク付きの種類は弊社の一般標準仕様であります。もし他の希望仕様ございましたら、お気軽にお問い合わせください。

# フェンス(一体打込式)



## 部品構成



## 寸法一覧

パネル高L	1000	1200	1500	1800	2000
柱長L1	1460	1760	2210	2660	2960
埋込長L2	500	600	750	900	1000

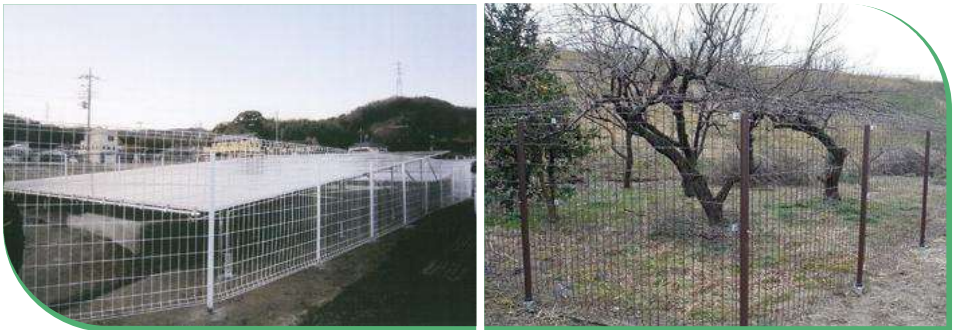
## 仕様明細

白  茶色  シルバー

品名	種類	仕様	材質
フェンスメッシュ	半丸型網 ★	74x150mm	鋼製 Q235材質 ★流動浸漬塗装 or 溶融亜鉛メッキ
	三角型網	糸 φ4.2mm	
支柱 (一体打込式)	48 単管パイプ	φ 48xT2mm	
柱キャップ・防水ゴム		支柱サイズ対応	ゴム EPDM製
連結部材		内六角 M6ボルト付き	アルミ AL6005-T5+SUS304
ボルト類		J型内六角 M6ボルト	ステンレス製 SUS304

上記★マーク付きの種類は弊社の一般標準仕様であります。もし他の希望仕様ございましたら、お気軽にお問い合わせください。

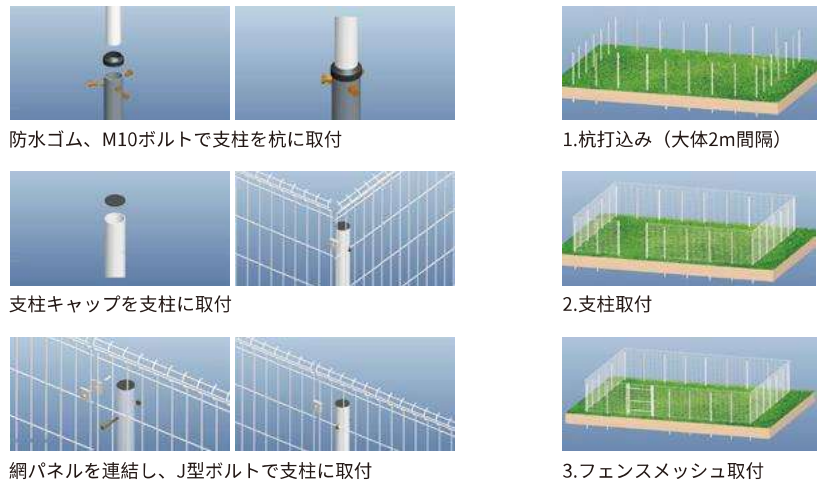
## 写真展示



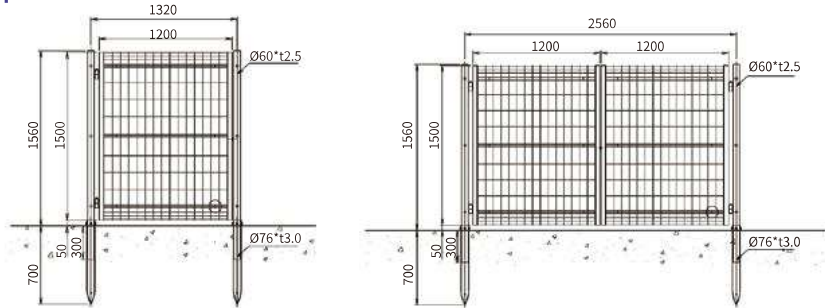
## 性能特徴

- ① ラインナップ完備  
多種多様な仕様が揃え、ご要望により柔軟なご対応
- ② 取付簡単  
部材点数少、コーナー角度自由 (5°~355°)  
施工楽
- ③ 美しい仕上がり  
きれいな表面処理、良い耐久性
- ④ 高適応性  
傾斜地・複雑地形にも適用

## 取付方法



## 門扉



### 部品構成



### 寸法一覧

品名	片開き扉	両開き扉
寸法	幅1.2m	幅2.4m
高さ	フェンス高と一致	
基礎	コンクリート・杭基礎・一体打込式	

### 仕様明細

白  茶色  シルバー

品名	種類	仕様	材質
フェンスメッシュ	半丸型網 ★	74x150mm	鋼製 Q235材質 ★流動浸漬塗装 or 溶融亜鉛メッキ
	三角型網	糸 Φ4.2mm	
支柱	60 単管パイプ	Φ 60xT2.5mm	
基礎杭	76 単管パイプ	Φ 76xT3mm	
柱キャップ		支柱サイズ対応	ゴム EPDM製
連結部材		内六角 M6ボルト付き	アルミ AL6005-T5+SUS304
ボルト類		J型内六角 M6ボルト	ステンレス製 SUS304
		外六角 M10ボルト	

上記★マーク付きの種類は弊社の一般標準仕様であります。もし他の希望仕様ございましたら、お気軽にお問い合わせください。

## 防草シート



### 性能特徴

- 1 遮光により雑草抑制
- 2 高透水性で水溜り防止
- 3 柔らかくて、耐久性良好
- 4 施工楽

写真	シリーズ	色	標準規格	規格	耐用年数
	反射アルミシート+PET複合不織布シリーズ	表面: シルバー 裏面: 緑	幅2m× 長さ50m	厚み1mm 厚み1.5mm 厚み2mm	8~10年
	PP+PET複合不織布シリーズ	表面: 緑 裏面: 黒	幅1.5m× 長さ50m	厚み1mm 厚み1.5mm★ 厚み2mm	8~10年

上記★マーク付きの種類は弊社の一般標準仕様であります。もし他の希望仕様ございましたら、お気軽にお問い合わせください。

## ポータブル電源



- 1 キャンプや車中泊などアウトドア利用
- 2 災害に備えた電源備蓄にも最適
- 3 持ち運びに便利な形状
- 4 快速充電実現可能

## PVケーブル&MC4コネクタ



- 1 TUV/JET認証品
- 2 紫外線・オゾン・加水分解に強い
- 3 耐高温、耐久性抜群
- 4 柔らかくて、施工性良好